

Guide pratique de l'éco-conducteur


Instructions concernant les conditions et conseils
d'utilisation et de maintenance du dispositif



FLEXFUEL
Energy Development

Félicitation ! Vous venez de convertir votre véhicule au Superéthanol E85 grâce à un boîtier FlexFuel Energy Development, à vous les économies !

Voici un complément d'informations et de conseils pour aller encore plus loin

 Votre véhicule est prêt à prendre la route ! Pour un fonctionnement optimal, nous vous rappelons qu'un réglage final doit être réalisé par votre installateur après quelques pleins au Superéthanol E85.

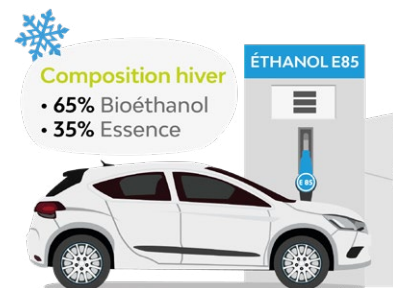
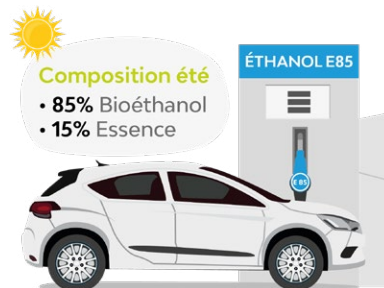
Qu'est-ce que le Superéthanol E85

Une alternative écologique... et bien moins chère !

Son utilisation est réservée aux véhicules flex-E85 d'origine et aux véhicules essence munis d'un boîtier de conversion E85 homologué par l'Etat et installé par un garagiste agréé.

Bon à savoir :

La composition du superéthanol E85 évolue en fonction des saisons. En hiver, le superéthanol contient plus d'essence qu'en été.



Les étapes de fabrication du Superéthanol E85



Betterave
Canne à sucre



Blé, Maïs
Pomme de terre



Algues



Sucre



Éthanol



Mélangé à
l'essence



Superéthanol
E85

Bon à savoir :

De par sa composition, le Superéthanol entraîne une légère surconsommation, selon le modèle de véhicule et le style de conduite.

/ Le démarrage par temps froid

Pour certains modèles capricieux, il est normal de devoir faire 2 à 3 tentatives avant que le moteur ne démarre par temps froid.

Nos conseils :

! Maintenir la clé tournée pendant quelques secondes avant de lancer le démarreur. Si le moteur ne démarre pas immédiatement, recommencer cette procédure. En effet, en insistant sur le démarreur, la batterie pourrait se décharger.

! Une fois le moteur allumé, il est recommandé de laisser le véhicule monter en température avant de rouler.

En dernier recours, l'ajout de quelques litres de SP95E10 en plus du Superéthanol peut faciliter le démarrage.

En cas de démarrage problématique, (plus de 5 coups de clés), contactez votre installateur agréé FlexFuel Energy Development.



/ Conseils d'entretien



Le boîtier n'est pas imperméable, attention lors des nettoyages à grande eau.

Rouler au Superéthanol E85 ne modifie pas les périodicités d'entretien, respecter les préconisations constructeur d'entretien.

Bon à savoir :

Effectuer régulièrement un décalaminage par injection d'hydrogène du moteur de son véhicule permet de conserver des performances optimales et d'éviter les pannes sur le long terme et la surconsommation.

/ Où trouver une station E85

Plus d'une station sur trois en France propose du Superéthanol E85 et leur nombre ne fait qu'augmenter.

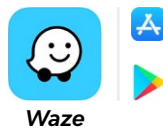
Trouver facilement une station qui propose du Superéthanol E85 grâce à ces applications :



Mes stations E85



Essence&CO



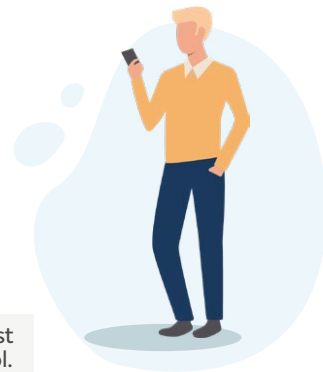
Waze



Essence / Gasoil now

Bon à savoir :

L'essence et le Superéthanol se mélangent parfaitement. En cas d'urgence, pas de panique : il est possible de mettre de l'essence en attendant de trouver une station proposant du Superéthanol.



/ Conseils éco-conduite

En complément, vous pouvez aussi réduire votre budget carburant et votre impact environnemental en pratiquant l'éco-conduite !

Nos astuces pour vous aider à faire des économies :

Astuce n°1



N'abusez pas de la climatisation

L'électricité produite pour alimenter la climatisation consomme du carburant. On évite donc de la laisser allumée par défaut. De plus, au démarrage, la climatisation peut augmenter votre consommation de carburant de 20%.

Astuce n°2

Allégez votre véhicule

Un véhicule surchargé consomme plus de carburant, jusqu'à 5% en plus pour 100kg. Les accessoires tels que les coffres de toit ou les portes-bagages modifient l'aérodynamisme du véhicule ce qui augmente encore sa consommation de carburant.



Astuce n°3



Vérifiez la pression des pneus tous les mois

Rouler avec des pneus sous-gonflés accroît la consommation de carburant : 2,4% par 0,5 bar de déficit. Une pression trop basse affecte aussi la tenue de route, la distance de freinage et l'usure du pneu.

Astuce n°4

Roulez moins vite

Une conduite « sportive » entraîne une surconsommation de carburant qui peut atteindre 40% en ville. Diminuer sa vitesse de 10 km/h économise jusqu'à 1 litre par 100km : rouler à 110 km/h au lieu de 120 ne fait perdre que 4 minutes sur un trajet de 100 km.



Astuce n°5



Veillez à être sur le rapport de vitesse le plus élevé

Monter trop haut dans les tours augmente la consommation. En 5^e, la consommation de carburant est inférieure à celle de la 3^e vitesse. Il est recommandé d'engager la vitesse supérieure avant d'atteindre les 2500 tours/minute.

Garantie



• Les dispositifs de conversion (boîtier et/ou faisceau) sont garantis, en France métropolitaine, pendant une durée de 2 ans, à compter de la date d'installation.

• Les détériorations éventuelles des moteurs et des systèmes de post-traitement directement causées par le dispositif de conversion sont également garanties pendant une durée maximale de 2 ans.

• La garantie se substitue à la garantie constructeur pour ces pièces, et prend effet à la date d'installation pour la durée restante, dans la limite de 2 ans.

• La garantie sur les détériorations éventuelles est limitée à 12 mois suivant la date d'installation pour les véhicules dont la date de mise en circulation est supérieure à 1 an.

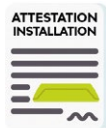
• L'installation du dispositif doit avoir été réalisée par un professionnel agréé.

• Tout démontage, ouverture et/ou modification du dispositif non autorisé au préalable par FFED, entraînera, de plein droit, la perte de la présente garantie.

Mettre à jour ma carte grise

Pour rouler en toute légalité, la conversion d'un véhicule au E85 avec un boîtier homologué nécessite de mettre à jour votre carte grise. Cette démarche se fait auprès de l'ANTS.

Vous aurez besoin des 3 documents suivants remis par votre installateur : *le certificat de conformité, le procès verbal d'agrément prototype et l'attestation d'installation.*



Réalisez la démarche en quelques clics grâce à notre partenaire Certimat :

Rendez-vous sur le site : <https://certimat.fr/prescripteurs?partner=1168> ou scannez ce QR code



Pour rouler serein, profitez aussi d'une garantie moteur 9 points à prix mini

Scannez le QR code pour le détails de l'offre

Rapprochez vous de votre installateur agréé pour toute demande de mise en œuvre de notre garantie.

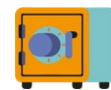
N°1 de la vente de boîtier de conversion E85 en ligne



Boîtiers homologués et fabriqués en France



Garantie 5 ans



Paiement en plusieurs fois 100% sécurisé



Installation par des garagistes agréés FlexFuel Energy Development®



Une équipe d'assistance à disposition pour vous guider à chaque étape

Bonne route avec le Superéthanol E85 !

FLEXFUEL
Energy Development

5, avenue des Renardières
77250 - Moret-Loing-et-Orvanne

 @flexfuelenergy
development

 #flexfuelcompany

 flexfuelenergy
development

 #Flexfuelcompany

flexfuel-company.com